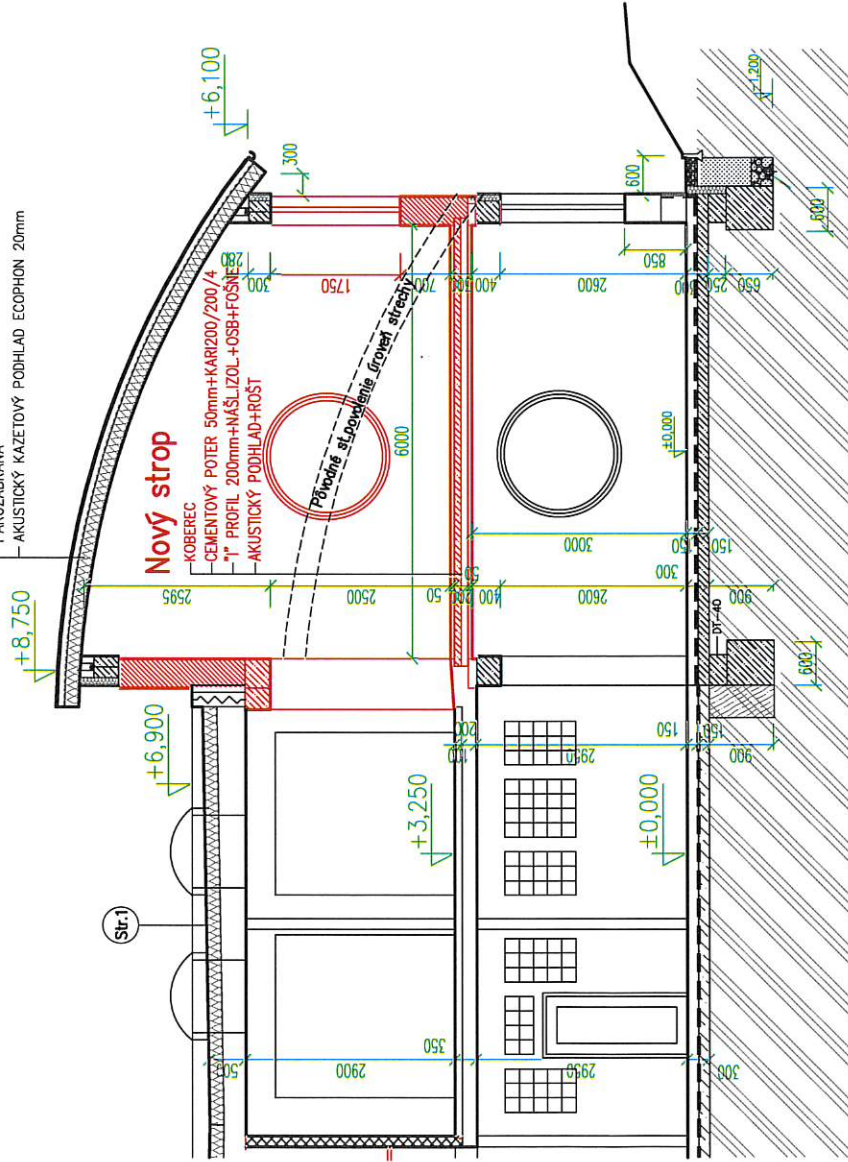
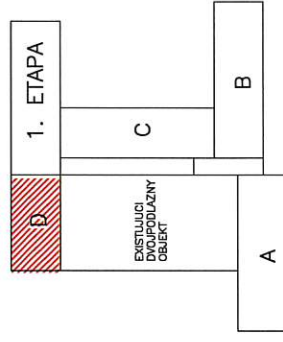


Str.3 pôvodne schválená skladba strechy




- PLECHOVÁ KRYTINA LAKOPLASTOVÁ
- STREŠNÁ POISTNÁ DIFÚZNA FÓLIA NA DEBNENIE
- DEBNENIE 25mm
- HRANOL 80/80 + MINERÁLNA VĽNA 80mm
- OBLÚKOVÉ NOSNIKY + MINERÁLNA VĽNA 170mm
- ZAVESENÝ ROST + MINERÁLNA VĽNA 100mm
- PAROZÁBRANA
- AKUSTICKÝ KAZETOVÝ PODHLAD ECOPHON 20mm



ZMENA 04. 2019



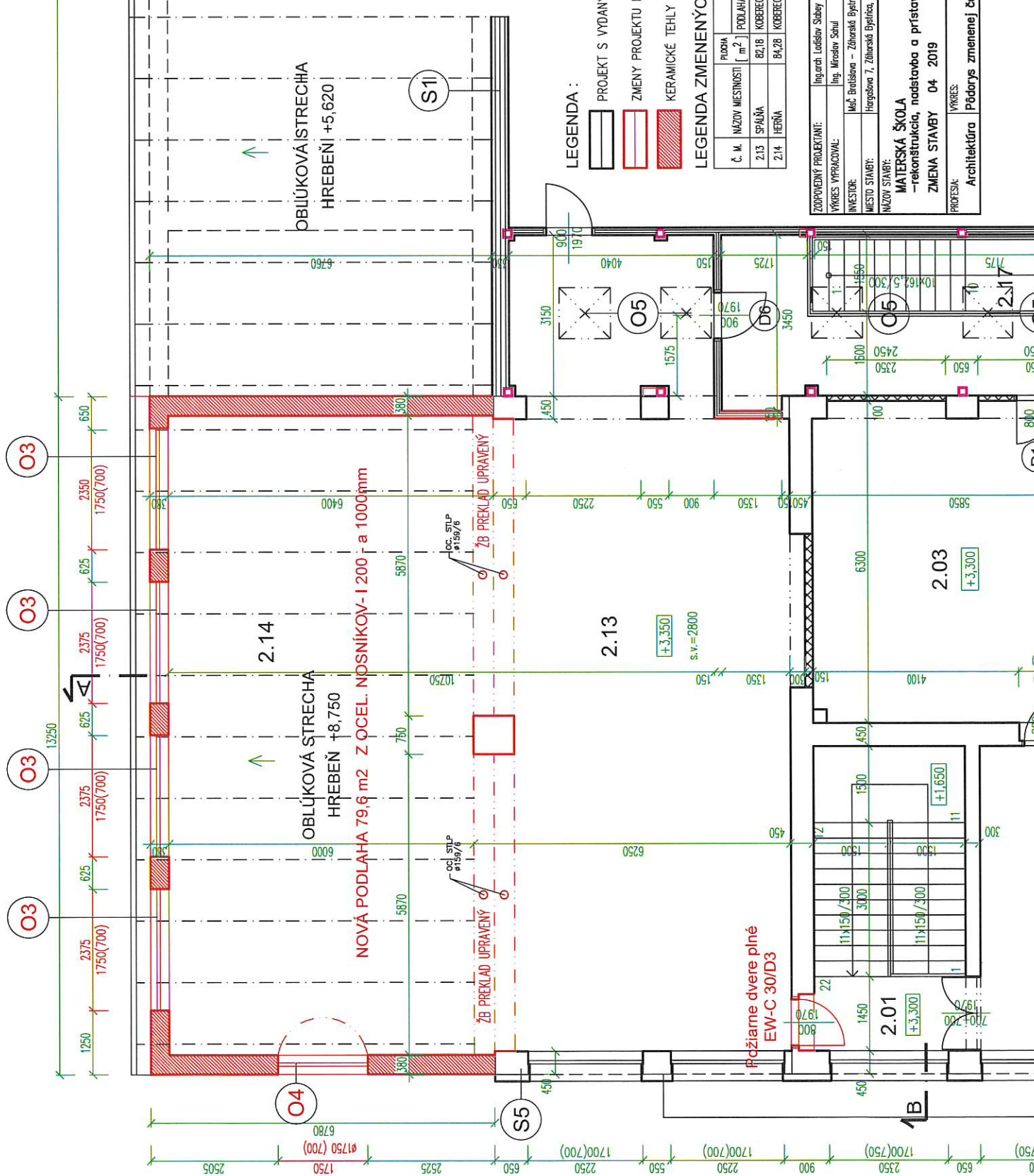
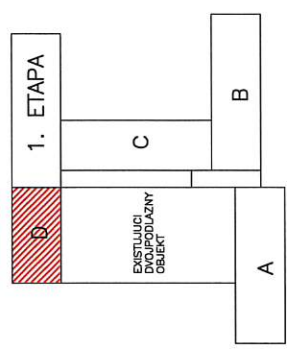
LEGENDA :

-  PROJEKT S VYDANÝM STAVEBNÝM POVOLENÍM
-  ZMENY PROJEKTU K 04. 2019 – PRÁCE NAVIAC
-  KERAMICKÉ TEHLY S INTEGROVANOU IZOLÁCIOU U=0,15 W/m².k

ZADPOVEDNÝ PROJEKTANT:	Ing. arch. Ladislav Sabey	STUPEŇ:	PS
VÝKRES VYPRACOVÁV:	Ing. Miroslav Šuhli	DATEM:	04/2019
INVESTOR:	MŠ, Bratislava – Záhorská Bystrica	FORMÁT:	A4
MIESTO STAVBY:	Hargatóna 7, Záhorská Bystrica, č.p. 1919/2	ČÍSLO ZNAČKY:	
NÁZOV STAVBY:	MATERSKÁ ŠKOLA – rekonštrukcia, nadstavba a prístavba 2.etapa ZMENA STAVBY 04. 2019	MIERKA:	1:75
PROFESIA:	Architektúra	REZ A–A	zmenenou časťou
		FORČ.Č.	2



ZMENA 04. 2019



LEGENDA :

- PROJEKT S VYDANÝM STAVEBNÝM POVOLENÍM
- ZMENY PROJEKTU K 04. 2019--PRÁCE NAVIAC
- KERAMICKÉ TEHLY S INTEGROVANOU IZOLÁCIOU U=0,15 W/m².k

LEGENDA ZMENENÝCH MIESTNOSTÍ:

Č. M.	NÁZOV MIESTNOSTI	POV. [m ²]	PODLAHA	STĚNY	POVRCHOVÁ ÚPRAVA	STROP	PODLAHA
2.13	SPÁLŇA	82,18	KOBEREC	VP.-ČIENK. OMETKA	VP.-ČIENK. OMETKA	VP.-ČIENK. OMETKA	PC LÍŠŤA
2.14	HEŤNA	84,28	KOBEREC	VP.-ČIENK. OMETKA	VP.-ČIENK. OMETKA	VP.-ČIENK. OMETKA	PC LÍŠŤA

ZODPOVEDNÝ PROJEKTANT:	Ing. arch. Ladislav Šulej
VYKRES VYPRACOVAL:	Ing. Miroslav Šušul
INVESTOR:	Meč. Bratislava - Záhorská Bystrica
MIESTO STAVBY:	Hergesova 7, Záhorská Bystrica, č.p. 9191/2
NÁZOV STAVBY:	MATERSKÁ ŠKOLA
	-rekonštrukcia, nadstavba a prístavba 2.etapa
	ZMENA STAVBY 04 2019
PROFESIA:	Architektúra
VYKRES:	Pôdorys zmenenej časti na 2.NP
MIERKA:	1:75
PR.Č.:	1

OBLÚKOVÁ STRECHA
HREBEŇI +5,620

OBLÚKOVÁ STRECHA
HREBEŇ +8,750

NOVÁ PODLAHA 79,6 m² Z OCEL. NOSNÍKOV- I 200 - a 1000mm

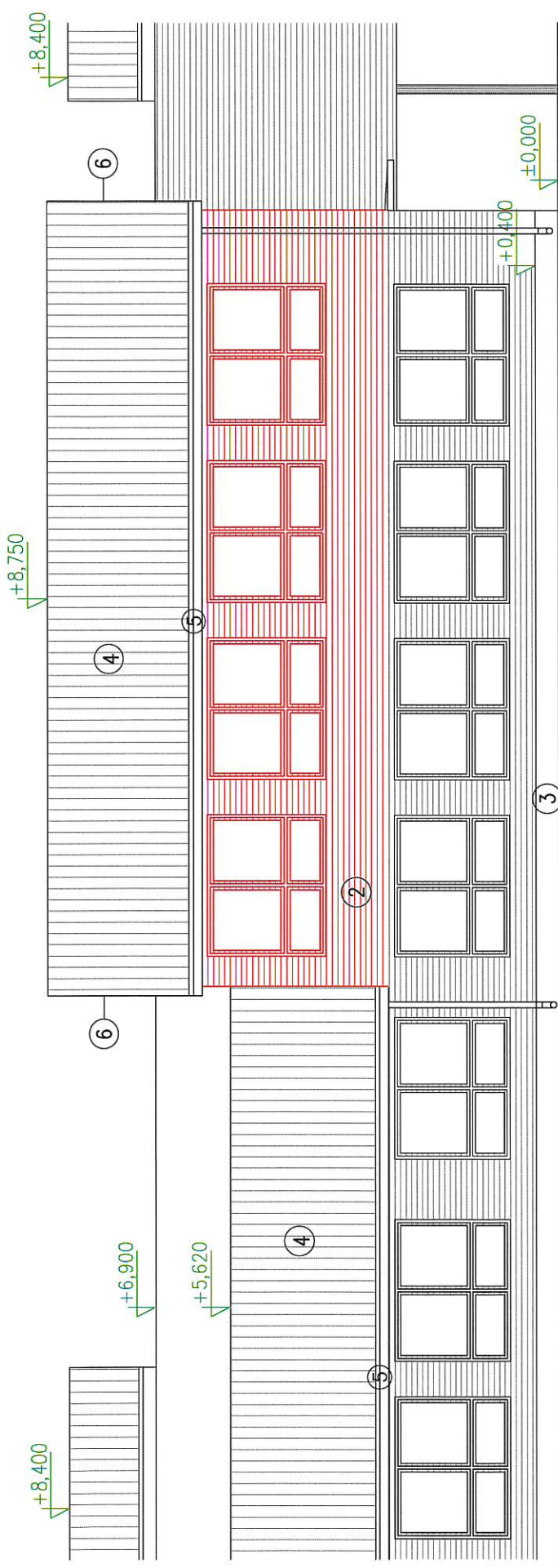
Počítame dvere plné
EW-C 30/D3

2.03
+3,300

2.01
+3,300

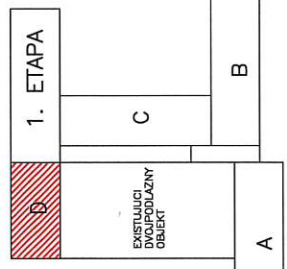
2.13
+3,350
s.v.=2800

2.14



POHLED VÝCHODNÝ

ZMENA 04. 2019

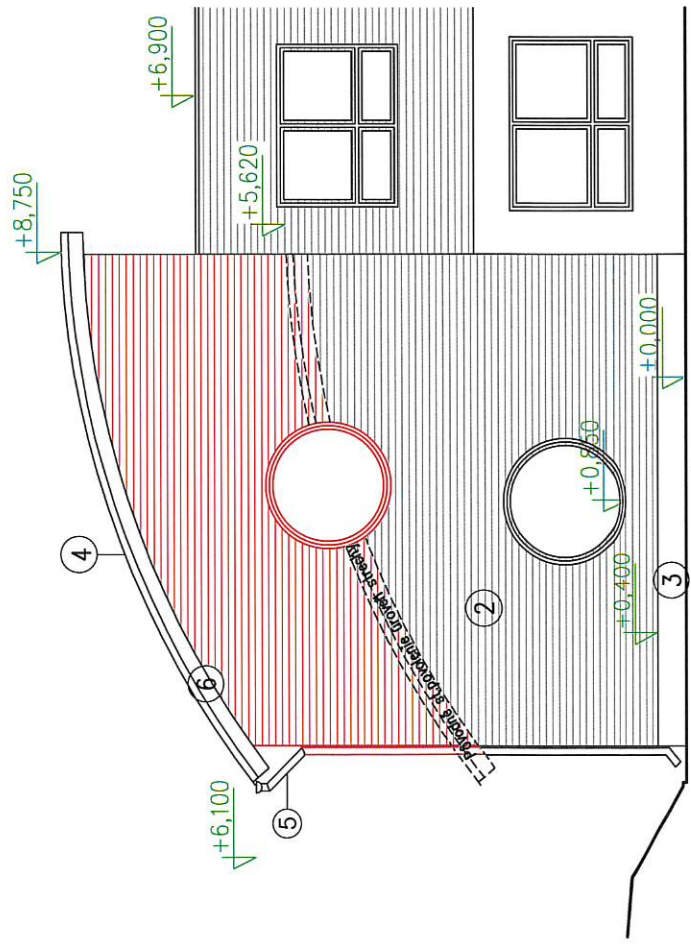


LEGENDA MATERIÁLOV:

- ① POVRCHOVÁ OMIETKOVÁ VRSTVA – MINERÁLNA SO SILIKÓNOVÝM NÁTEROM – SMOTANOVÁ FARBA
- ② OBLIKAD FASÁDY DREVOPLASTOVÝ – HNEDÝ
- ③ SOKLOVÁ MOZAIKOVÁ OMIETKA
- ④ PLECHOVÁ KRYTINA
- ⑤ KLAMPIARSKÉ PRVKY
- ⑥ KAPOTÁŽ PRESAHU STRECHY – OSB DOSKA, 20mm POLYSTYRÉN, SIETKA SILIKÓNOVÁ OMIETKA

POZNÁMKA

VŠETKY FAREBNÉ ODTIENE ODSÚHLASI ARCHITEKT



POHLED SEVERNÝ

ZODPOVEDNÝ PROJEKTANT:	Ing.arch Ladislav Šabey	STUPEŇ:	PS
VÝKRES VYPRACOVANÝ:	Ing. Miroslav Šuhál	DATEM:	04/2019
INVESTOR:	Měč, Bratislava – Záhorská Bystrica	FORMÁT:	A4
Miesto stavby:	Hargosova 7, Záhorská Bystrica, č.p. 1919/2	ČÍSLO ZNÁMAKY:	
NÁZOV STAVBY:	MATERSKÁ ŠKOLA	MIERKA:	1:75
	– rekonštrukcia, nadstavba a prístavba 2. etapy	POHLADY – zmenená časť	3
ZMENA STAVBY	04 2019		
PROFESIA:	Architektúra		

— I 200 + PROTIPOŽIARNY NÁTER 30min.

— KOBEREK

— CEMENTOVÝ POTER 50mm+KARI 200/200/4

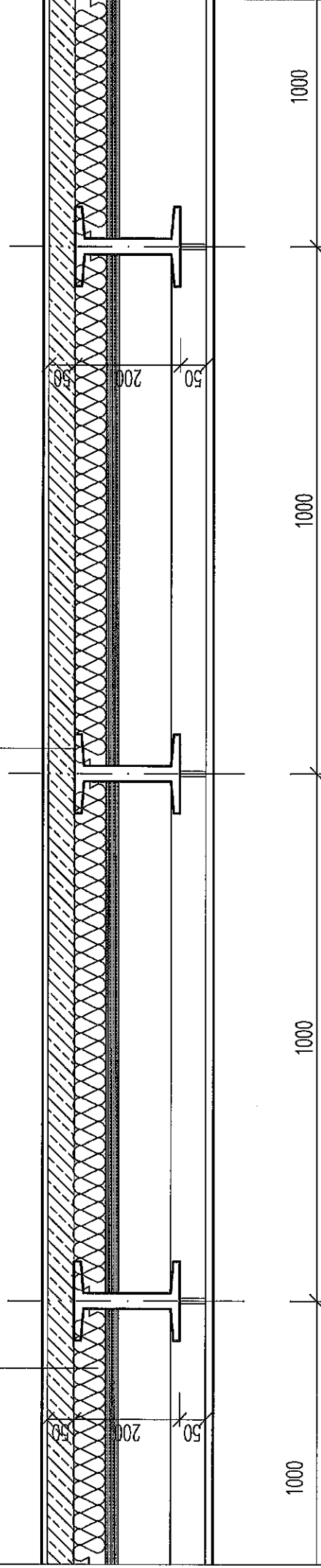
— SEPARAČNÁ FÓLIA

— PROTIHLUKOVÁ IZOLÁCIA 60mm

— OSB DOSKA 24mm

— PRIEČNE FOŠNE 60/100

— AKUSTICKÝ PODHLAD+ROŠT



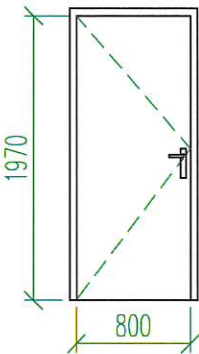
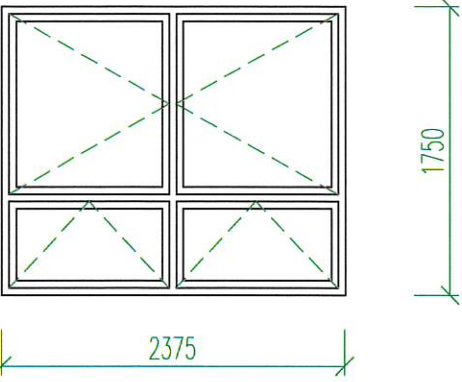
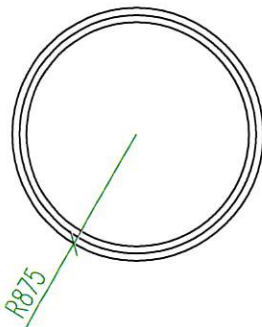
1000

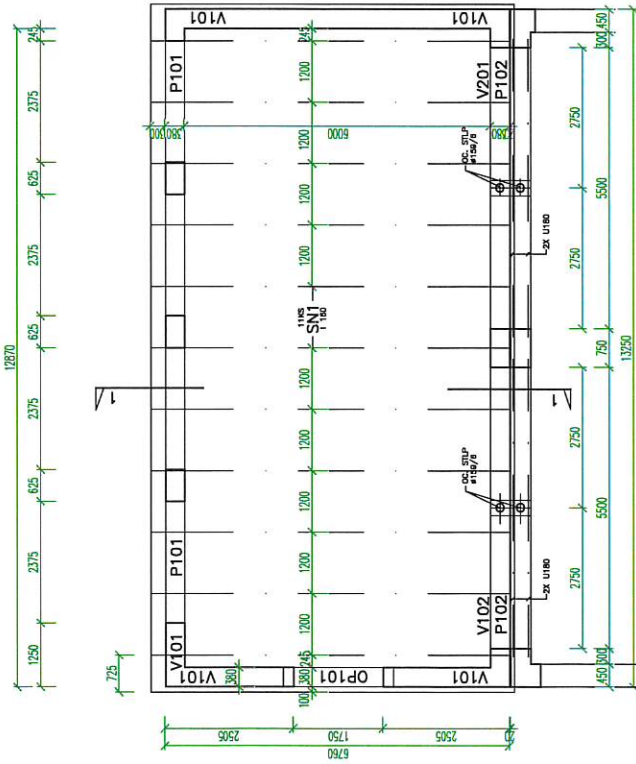
1000

1000

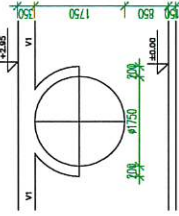
1000

ZODPOVEDNÝ PROJEKTANT:	Ing. arch. Ladislav Slabey		
VÝKRES VYPRACOVÁVAC:	Ing. Miroslav Šatál		
INVESTOR:	Ms. Bratislava - Zimná škola Bystriča		
MESTO STAVBY:	Hôrňanova 7, Záhorská Bystrica, C. 1919/2		
NÁZOV STAVBY:	MATERSKÁ ŠKOLA	STUPEŇ:	Zmena stavy
	-rekonštrukcia, nadstavba a prístavba 2.etapa	DATEK:	04/2019
ZMENA STAVBY	04 2019	FORMÁT:	A4
PROFESIA:	VÝKRES	ČÍSLO ZAKÁZKY:	
Architektúra	DETAIL A- NOVEHO STROPU	MERKA:	1:10
		PRÍJ.	4

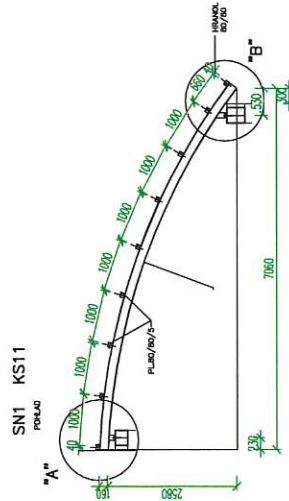
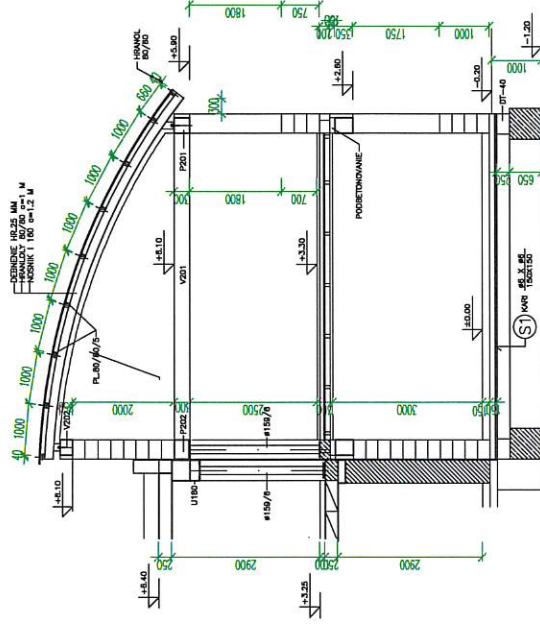
ČÍSLO	SCHÉMATICKÉ ZOBRAZENIE	POPIS VÝROBKU	POČET KUSOV
P1	<p>SVETLÝ ROZMER – 800/1970</p>  <p>POHLAD ZO STRANY ZÁVESOV M 1:50</p>	<p>DVERE S POŽIARNOU ODOLNOSŤOU+SAMOZATVÁRAČ EW-C 30/D3</p> <p>VNÚTORNÉ DVERE DREVENÉ, OTVÁRAVÉ, JEDNOKRÍDLOVÉ, PLNÉ, HLADKÉ S POLODRAŽKOU, BEZ PRAHU ZÁRUBŇA OCELOVÁ PRE DVERE S POLDRAŽKOU S TESNENÍM ZO SILIKÓNOVEJ GUMY. KOVANIE ŠTANDARDNÉ, ZÁMOK DÓZICKÝ FAREBNÝ ODTIEŇ BIELA</p>	<p>LAVÉ</p> <p>1</p>
03	<p>SKLADOBNÝ ROZMER – 2375/1750</p>  <p>POHLAD Z EXTERIÉRU M 1:50</p>	<p>PLASTOVÉ OKNO, ŠTVORDIELNE 5-KOMOROVÝ SYSTÉM ZASKLENIE ČÍRIM IZOLAČNÝM TROJSKLOM KOVANIE ŠTANDARDNÉ, Z VNÚTRA KLUČKA FAREBNÝ ODTIEŇ BIELA OTVÁRANIE POZRI NA SCHÉME</p> <p>SKUTOČNÉ ROZMERY PRVKOV ZAMERÁŤ NA STAVBE ! NÁRH PRED REALIZÁCOU KONZULTOVAŤ S PROJEKTANTOM A INVESTOROM !</p>	<p>4</p>
04	<p>SKLADOBNÝ ROZMER – D=1750</p>  <p>POHLAD Z EXTERIÉRU M 1:50</p>	<p>PLASTOVÉ OKNO, KRHOVÉ 5-KOMOROVÝ SYSTÉM ZASKLENIE BEZPEČNOSTNÝM IZOLAČNÝM DVOJSKLOM PEVNÉ ZASKLENIE</p> <p>FAREBNÝ ODTIEŇ BIELA</p> <p>SKUTOČNÉ ROZMERY PRVKOV ZAMERÁŤ NA STAVBE ! NÁRH PRED REALIZÁCOU KONZULTOVAŤ S PROJEKTANTOM A INVESTOROM !</p>	<p>1</p>



OP1
POHLAD



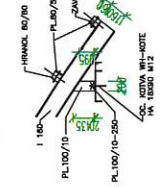
REZ: 1-1



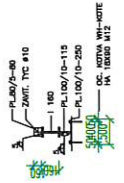
DETAIL "A"
POHLAD



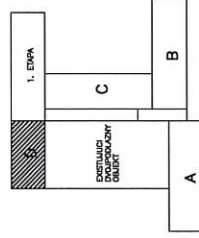
DETAIL "B"
POHLAD



ZVISLY REZ KOTVENIM



ZMENA 04. 2019



0108045.04.16
15021510
KONKRETNÉ HRANICE 100 MM
KONKRETNÝ VÝŠŤ 100 MM

BETON: C20/25-XC2-CI.0.4-Dmax 16-S3
OCEL: B 500B /10505/

PROJEKTOVAL:	ZDOKA REKONSTR.	MLP.
ING. JAZK	ING. JAZK	
STRUKTURNÉ NÁČ. INŽENIER:	Z. Zolotarev	Strukturinženier
PROJEKTOVANÉ Miesto:	16020101	16020101
PROJEKTOVANÉ Objekt:	MATEJSKÁ SKOLA	16020101
PROJEKTOVANÉ Objekt:	REKONSTRUKCIA, NAZDŔAVANIE A PROSTAVBA	16020101
PROJEKTOVANÉ Objekt:	2. ETAPA	16020101
PROJEKTOVANÉ Objekt:	VYKRES TVARU 2. NP	16020101
PROJEKTOVANÉ Objekt:	STATIKA	16020101